

# HomeBlock

---

Bouldern und Klettern im Westerzgebirge



by Rob

## **Allgemeines:**

Das Kartenmaterial ist aus einer Topografischen Karte vom Landesvermessungsamt Sachsen.

Alle Fotos habe ich selber geschossen. Layout auch von mir.

Für mehr Infos zum Gebiet kann man mir auch ne Mail schreiben.(flippoakaflip@gmx.net)

Ich hab an vielen Spots im Wald Müll gefunden und bemühe mich das Zeug weg zu schaffen. Lasst bitte nichts liegen. Außerdem sollte jeder wissen wie man sich in der Natur draußen verhält.

## **zum Bouldern:**

Die Boulderspots sind sehr gut zu Fuß von den Parkplätzen aus zu erreichen.(max. 10-15min)

Alle Routen sind weitestgehend geputzt und sind ohne lose Griffe oder Tritte, jedoch kann ich dafür nicht garantieren ;)...

Legt euch auf jeden Fall ein Crashpad unter, Spottet euch gegenseitig und nehmt euch schon mal Pflaster für die Finger mit.

(Eibenstocker Granit kann ganz schön fies sein :D). Denkt an eure Gesundheit, macht nichts unüberlegtes!!!

Chalk/Maggi muss jeder selber wissen ;)...(Puzt aber überflüssiges Maggi bitte vom Fels wegen Optik)

Wer Bouldern mag wird in den Gebieten auf jeden Fall auf seine Kosten kommen und mit dicken Armen und wunden Fingern nach Hause gehen.

Alle Schwierigkeitsgrade in Fb-Wertung. Bewertung dient nur als grobe Richtung. Das Spiel kennt ihr ja.

## **Zu den Bildern:**

Die Roten X beschreiben die Startgriffe. (sind aber nur Vorschläge von mir). Man muss schauen was man im Sitzstart erreicht :). Blau gepunktete Routen sind Projekte. Jeder der will kann sich daran versuchen. Das Top ist einfach der Ausstieg auf den Felsblock.(Also nicht so wie in der Halle mit Zielhenkel ;)).

Die Roten punkte geben grob die Richtung der Linie an ;).

noch wichtig: **ALLE** Routen mit Sitzstart. Wenns anders ist steht es in der Beschreibung ;).

Und möglichst nicht mit dem Hintern vom Crashpad starten sonder vom Boden. Aber macht es so wie ihr euch Sicher fühlt!!!

***Dann hoffe ich, dass der ein oder andere mal vorbei schaut. Es lohnt sich wirklich und es gibt noch viel zu entdecken. Peace!***

## Boulderblöcke Stützengrün(OT Unterstützengrün), Vorbecken Geidenbach



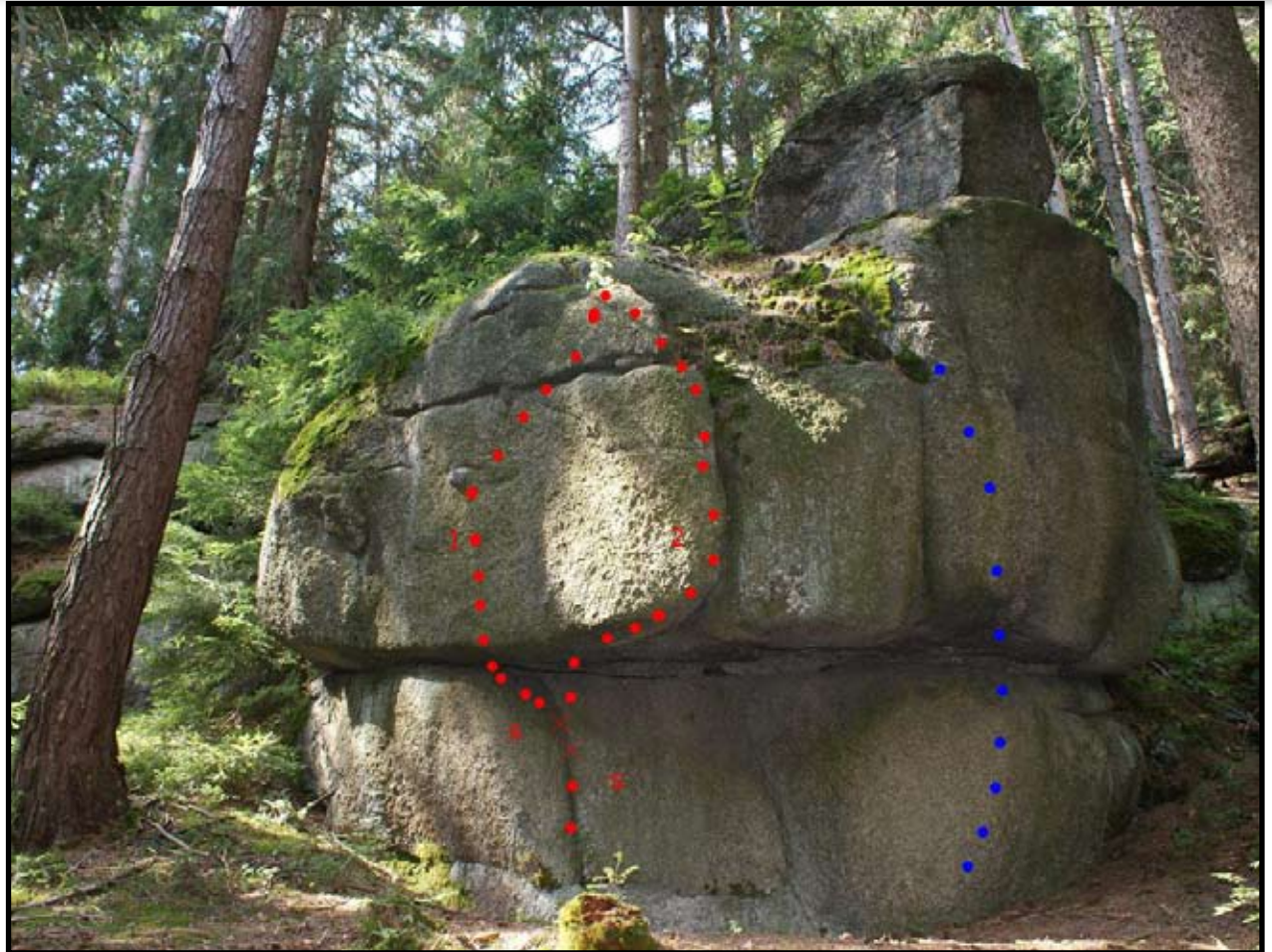
Karte: Landesvermessungsamt Sachsen

Anfahrt:

Ihr Fahrt nach Stützengrün und biegt an der Kirche(große Kreuzung) nach Unterstützengrün ab. Richtung Gasthof Stollmühle und weiter bis zum Freibad. Hinter dem Freibad direkt Parkmöglichkeiten. Von dort folgt ihr einem asphaltierten Weg Richtung Talsperre. Nach ca. 400m Kreuzung links abbiegen.(Geht steil den Berg hinauf). Immer weiter bis eine markante steile Linkskurve wieder bergab führt. In der Kurve rechts in den Wald und Richtung Wasser laufen(bergab). Ihr Seht die Felsen dann schon unter euch.



- Fels: Biotitgranit, griffig,  
manchmal bröslig
- Höhe: rund 4m
- Hinweise: sehr schöne Location; erster  
„erschlossener“ Block dort;  
noch einiges zum  
Bouldern dort
- Struktur: Platte Ja  
Riss Ja  
Überhang wenig  
Dach Ja
- Routen: 1. Fb 6a/6a+  
2. „De Ursi“ Fb 6b  
3. Projekt(schwer!)







## Boulderblöcke Hartmannsdorf(OT Jahnsgrün), Südhumus



Karte: Landesvermessungsamt Sachsen

Anfahrt:

Ihr fahrt Richtung Hundshübel. Von Schneeberg kommend am Gasthaus Blockhütte (an der B169) Rechts abbiegen. Gerade aus auf der Torfstraße weiter.(Grünes Schild mit OT Hartmannsdorf). Nach 300m geht links ein Waldweg ab. Dort kann auch geparkt werden. Nicht die Schranke zu parken! Dann rund 500m immer Gerade aus den weg folgen bis ihr in ein kleines Tal kommt. (umgestürzter Jägerstand). Das Tal(ohne Weg) ganz nach unten bis ihr auf einen Pfad kommt. Schaut ihr jetzt rechts seht ihr schon den Block ein bisschen oberhalb des Weges. Ihr seht auch noch mehr Felsen an denen ihr euch Probieren könnt.



Fels: Biotitgranit, sau griffig,  
selten bröslig

Höhe: rund 6,5m

Hinweise: erster Block im Gebiet;  
Super Linie(2.)! mit  
schwerem Einzelzug;  
noch Routen zu holen

Struktur: Platte Ja

Riss Ja

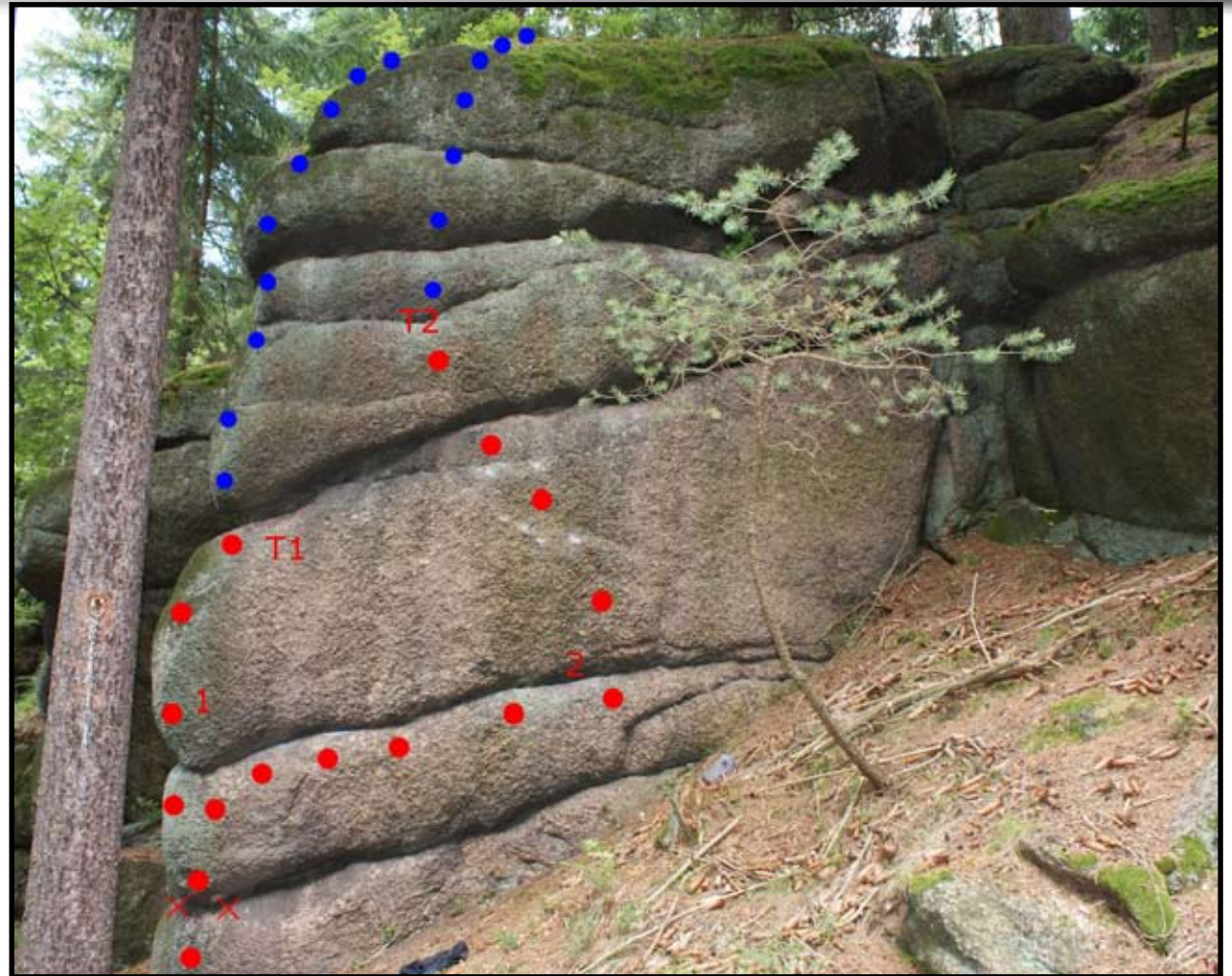
Überhang leicht

Dach Nein

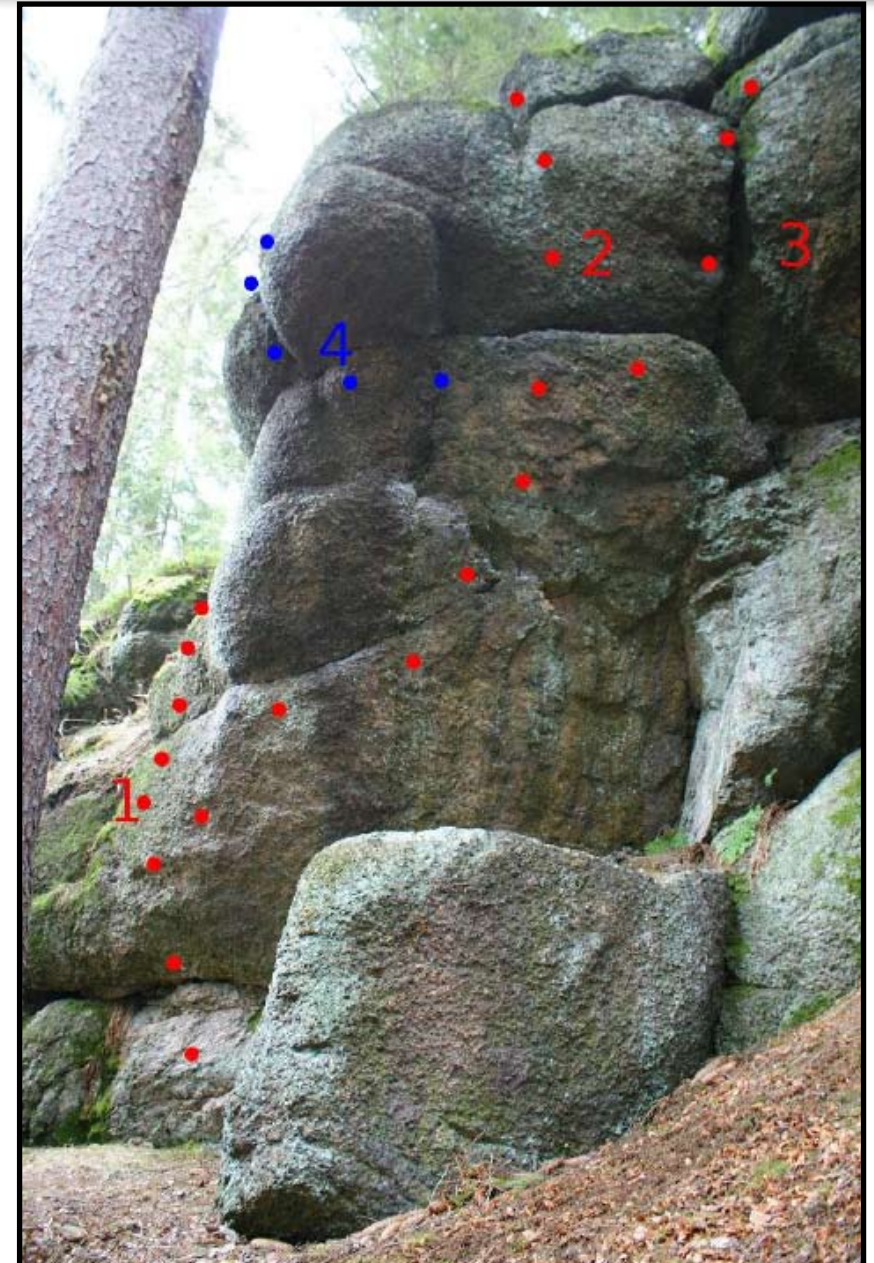
Routen: 1. Fb 6a

2. „Old Man“ Fb 6c+

+ Ausstiegsprojekte  
auf den Block



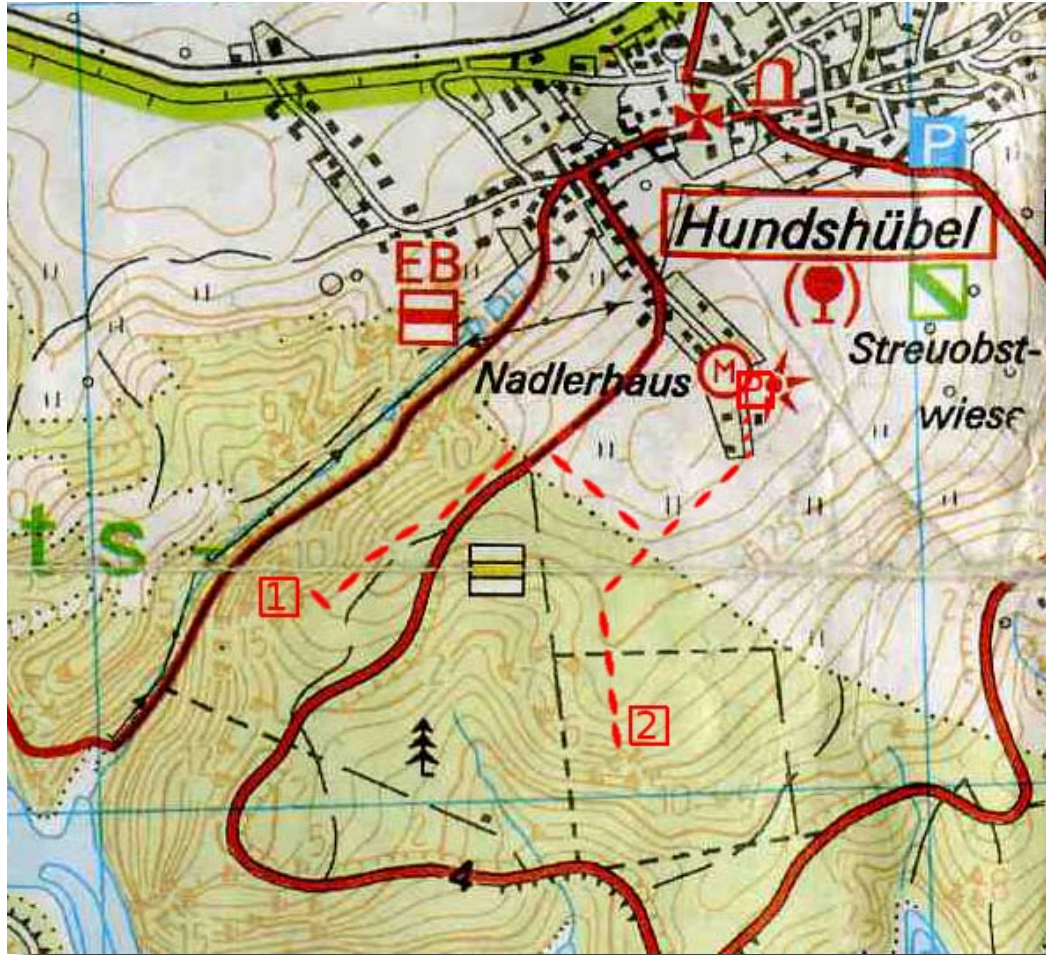
- Fels: Biotitgranit, griffig,  
manchmal bröslig
- Höhe: rund 4,5m
- Hinweise: überhängender Wandteil neben der Zentrale  
Linie 2 ist eine meiner schönsten Linien!  
Der große Vorblock ist **nicht zum treten** gedacht,  
eigent sich aber super zum Crashpad ablegen.
- Struktur: Platte Ja  
Riss Ja  
Überhang mittel  
Dach Nein
- Routen: 1. Fb 6b Sitzstart am Untergriff und Seitgriff(links  
neben Vorblock) dann über die Wulst.
2. „King Line“ Fb 7a Start wie (1), nicht Vorblock  
treten, mehrere Ausstiege, (3)  
am leichtesten (4) Ausstiegs  
projekt, Schwer...







## Bouldergebiet Hundshübel, Direkt im Wald hinter dem Ort Richtung Talsperre



Karte: Landesvermessungsamt Sachsen

### Anfahrt:

Ihr fahrt nach Hundshübel. Fahrt direkt in den Ort am besten zur Kirche. Von der Kirche aus Richtung Talsperre. Links einen steilen Berg hinauf immer weiter bis ein großer Schotterparkplatz kommt. (Nebenan sind Kleingartenanlagen). Dort den Feldweg auf die große Wiese folgen und über die Wiese zum Waldrand. Gerade aus in den Wald kommt ihr zum Sektor 2. Zu Sektor 1 am Waldrand rechts entlang zum geteerten Wanderweg (Talsperrenrundweg). In den Wald rein (bergab) etwa 150m. Dann wieder rechts einen unscheinbaren Grasweg etwa 100m folgen. Dann wieder rechts einem Holzweg folgen. (Holzeinschlag direkt bis zu den Felsen). Am Ende des Weges stoßt ihr direkt von oben an das Gebiet. (Rechts unter euch habt ihr dann direkt den Boulderblock „TheWall“)

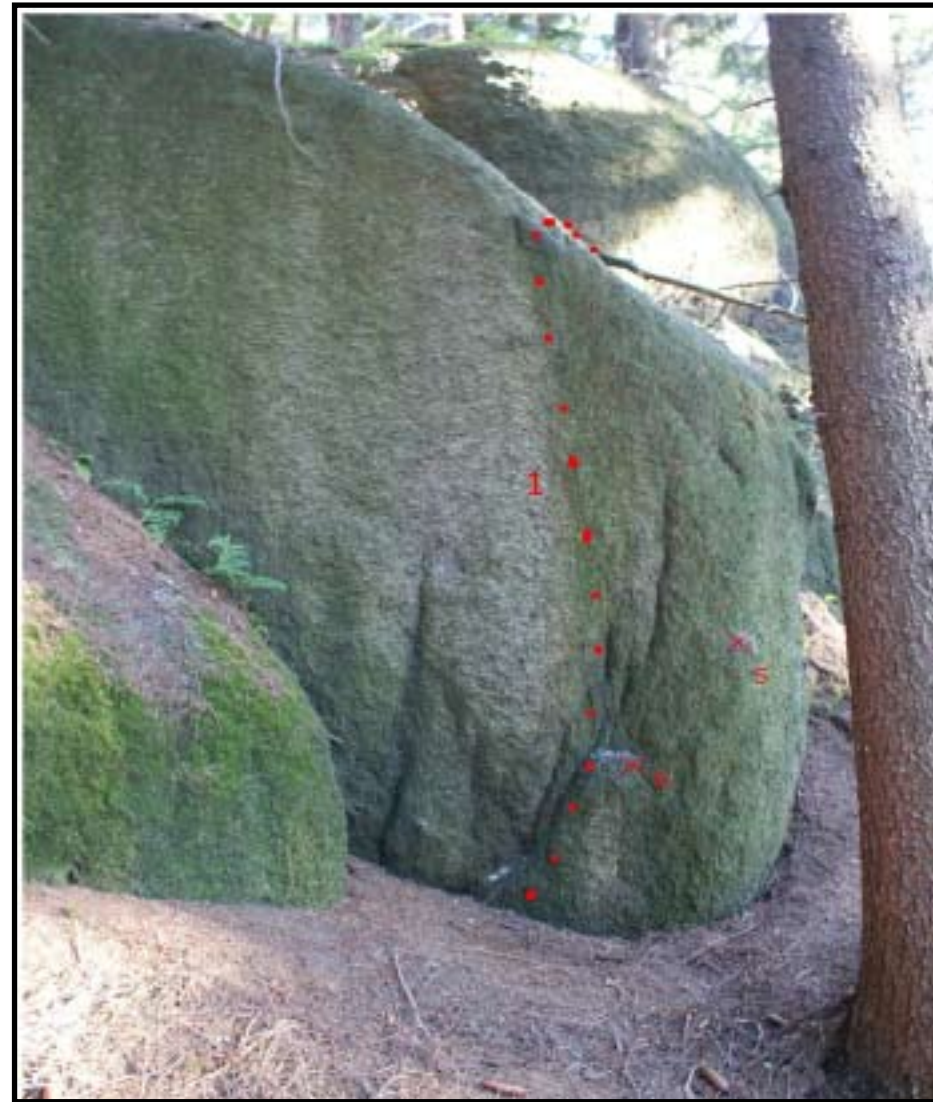


# Bouldergebiet Hundshübel, Direkt im Wald hinter dem Ort Richtung Talsperre

„kleiner Lageplan zum **rechten** Sektor(1)“:



- Fels: Biotitgranit, sau griffig,  
selten bröslig
- Höhe: rund 3,5m
- Hinweise: Block mit wenig Griffmöglichkeiten;  
super Linie,
- Struktur: Platte Ja  
Riss Ja  
Überhang Nein  
Dach Nein
- Routen: 1. „Der Knaller“ Fb 6a+  
(**ohne** linken Vorblock); mit beiden Händen  
an der unteren Scheibe Starten schwerer





Fels: Biotitgranit, sau griffig,  
leicht bröslig aber gut

Höhe: rund 3,0m

Hinweise: Block schön zum  
Aufwärmen

Struktur: Platte Ja

Riss Ja

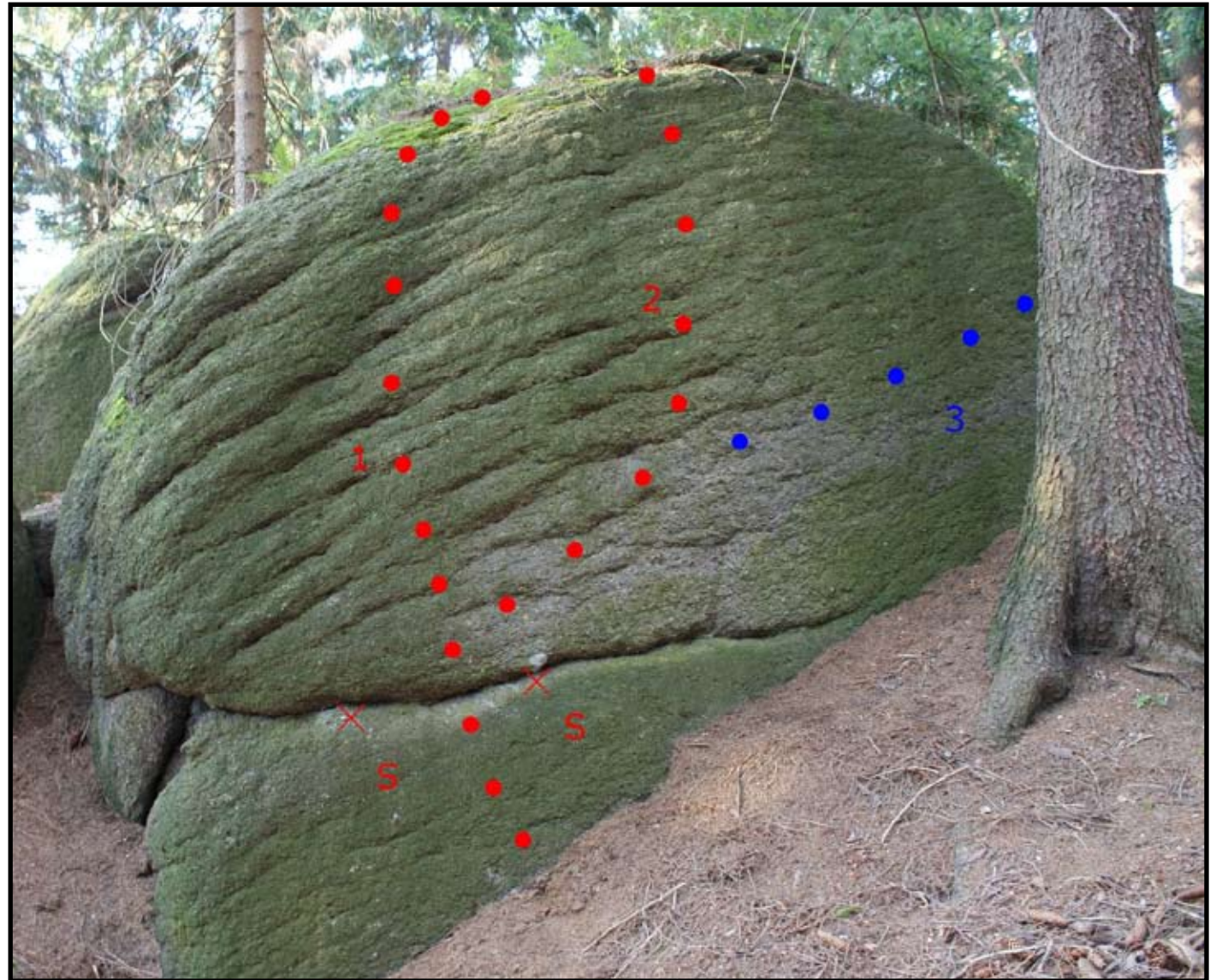
Überhang Nein

Dach Nein

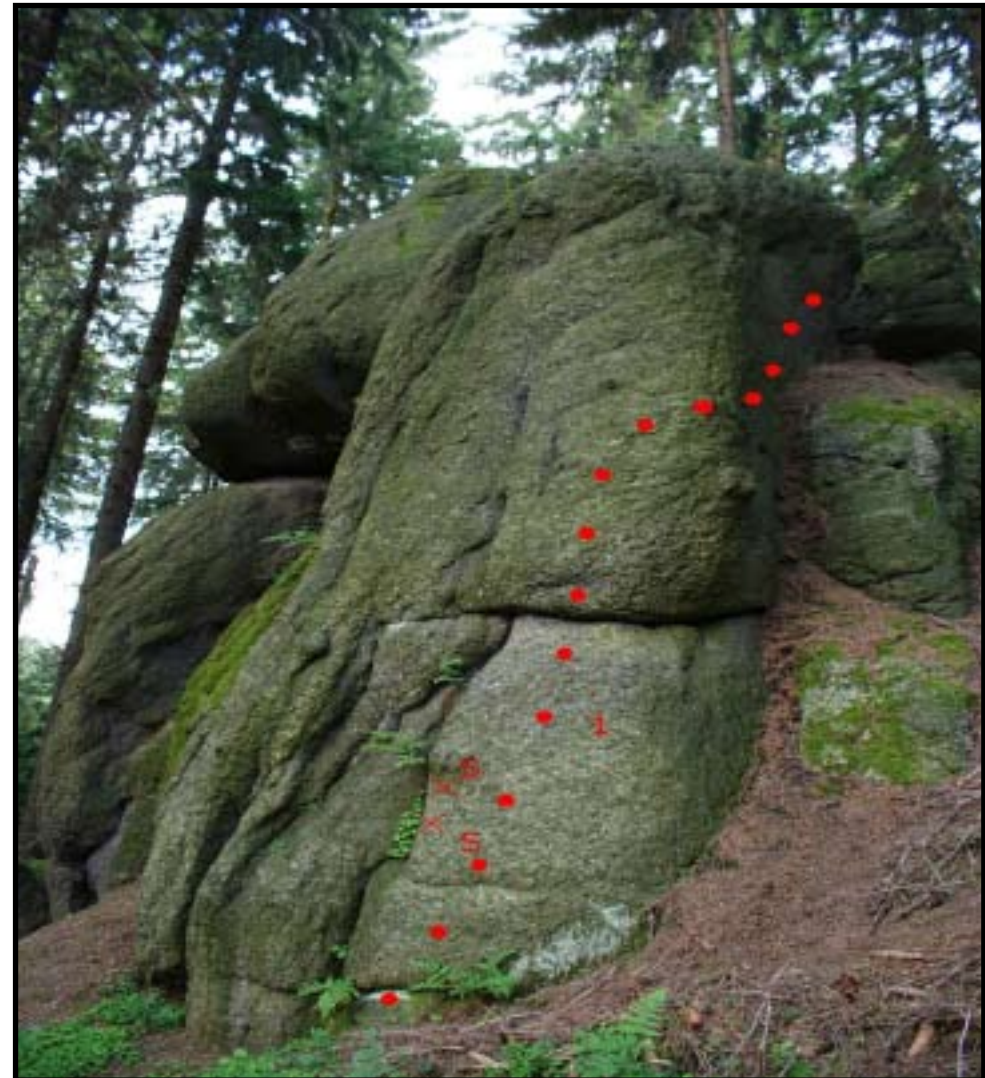
Routen: 1. „PacMan“ Fb 5c;  
Aufstehproblem

2. Fb 5b

3. Projekt Quergang



- Fels: Biotitgranit, sau griffig,  
etwas bröslig,
- Höhe: rund 3,5m
- Hinweise: Block zum Aufwärmen; leichte Routen  
not so special :) aber schöne Griffe
- Struktur: Platte Ja  
Riss Ja  
Überhang Nein  
Dach Nein
- Routen: 1. „Wolle“ Fb 4c; leichter Boulder  
hoch um die Kante





Fels: Biotitgranit, sau griffig,  
etwas bröslig,

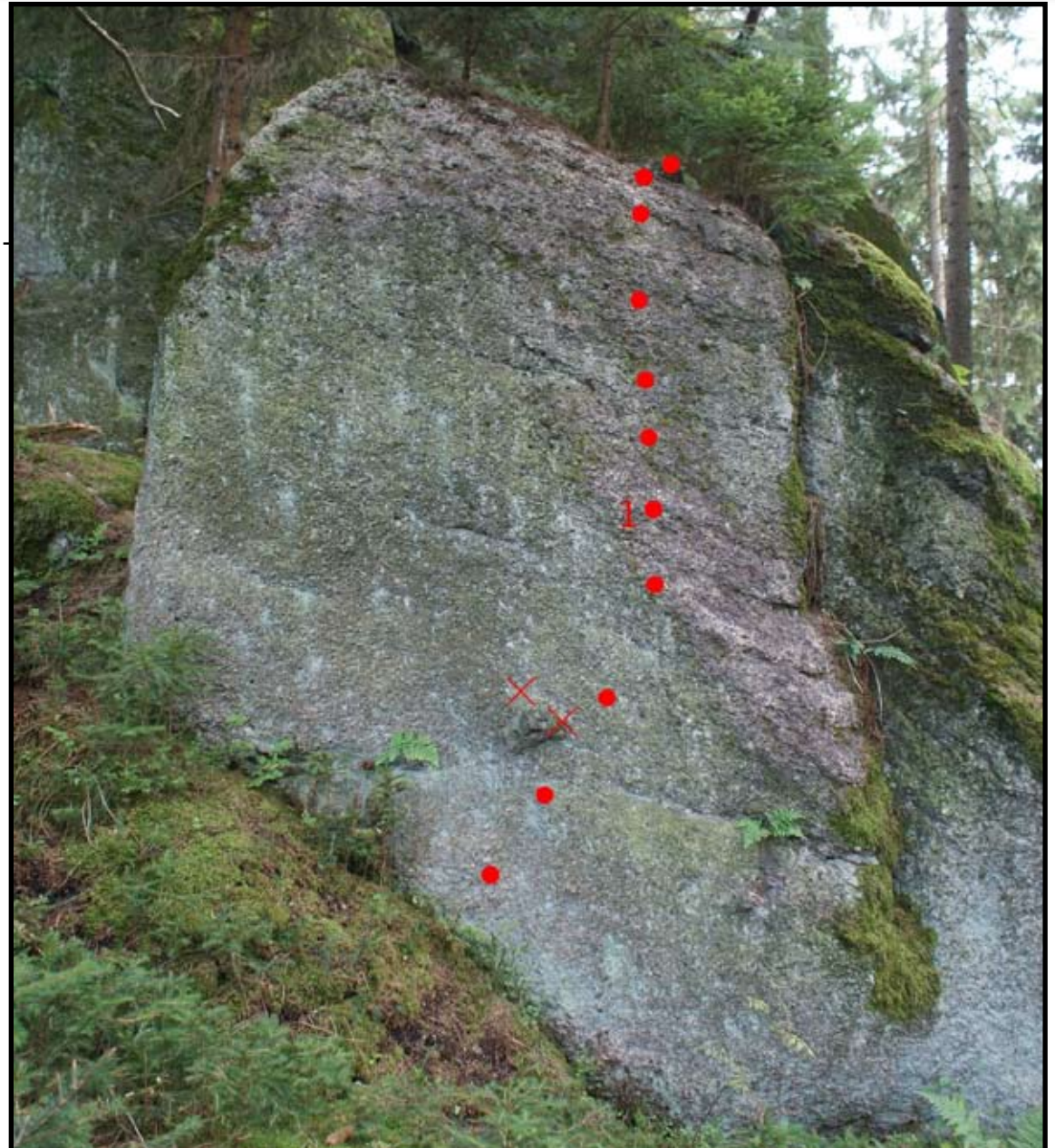
Höhe: rund 3,0m

Hinweise: Name ist etwas Programm aber  
ich hab versucht das meiste weg-  
zu putzen, sollte gehn ;),  
am Ausstieg kleine Bäumchen,

Struktur: Platte Ja  
Riss Ja  
Überhang Nein  
Dach Nein

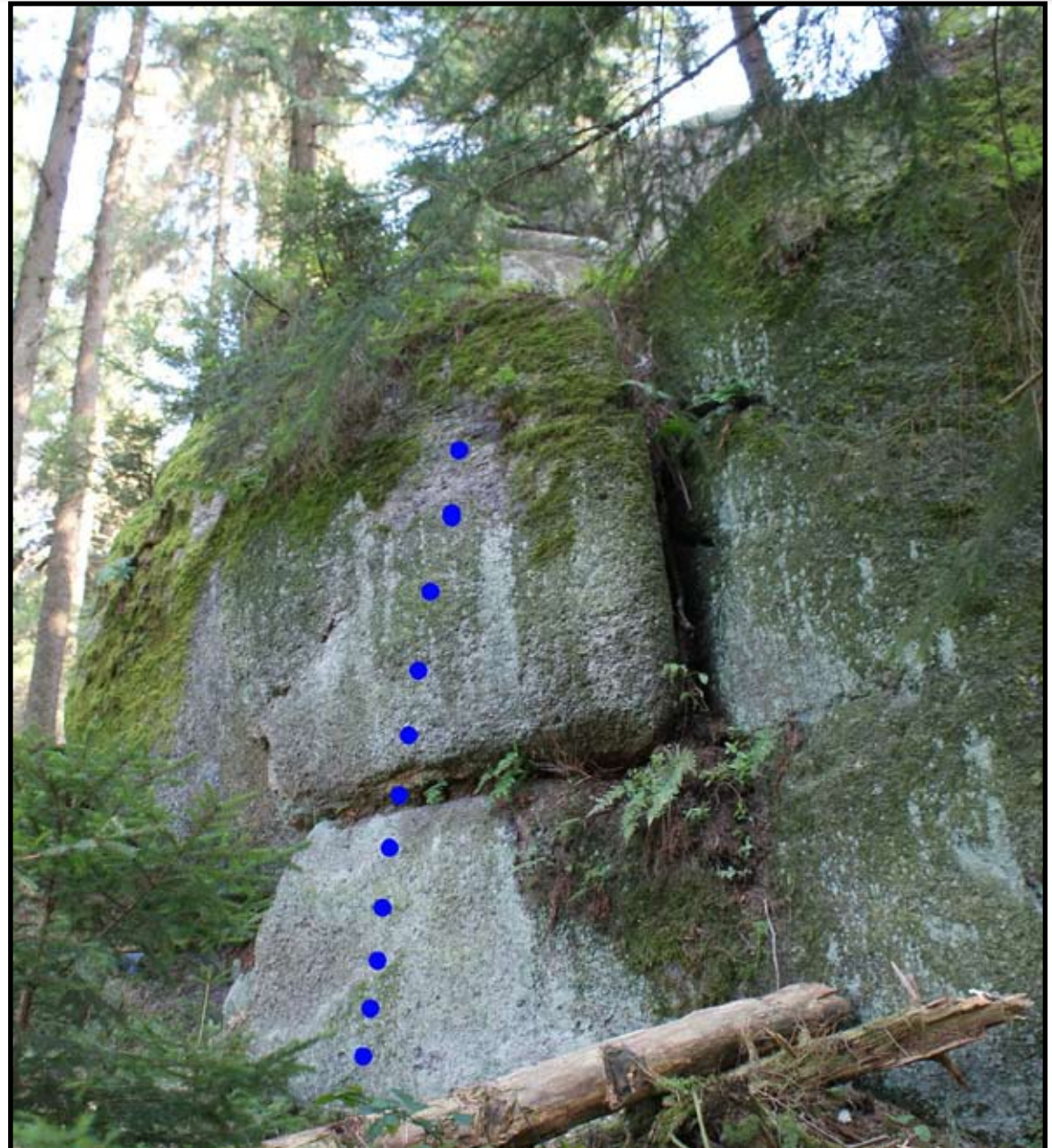
Routen: 1. „Quarkkuchen“ Fb 6b?;  
nicht so leicht wie es scheint;  
wenn man die rechte Kante(Riss  
mit Moos) benutzt leichter!

Vorsicht Ausstiegshenkel etwas  
locker aber nicht problematisch





- Fels: Biotitgranit, sau griffig,  
etwas bröslig,
- Höhe: rund 4,5m
- Hinweise: Block muss man noch Putzen,  
gibt noch n Paar schwere Linien da  
dran(mit Dach)!
- Struktur: Platte Ja  
Riss Ja  
Überhang Nein  
Dach Ja
- Routen: 1. Projekt schwerer Boulder



Bild, Route wird noch Aktualisiert!



## Bouldergebiet Hundshübel



Fels: Biotitgranit, sau griffig,  
selten bröslig,

Höhe: rund 3 bis 7m

Hinweise: Viele Scheiben mit etlichen Routenvarianten; schöne Optik



Fels: Biotitgranit, sau griffig,  
wenig bröslig

Höhe: rund 3,5m

Hinweise: Linie 3 sehr geil!

Struktur: Platte Ja

Riss Ja

Überhang wenig

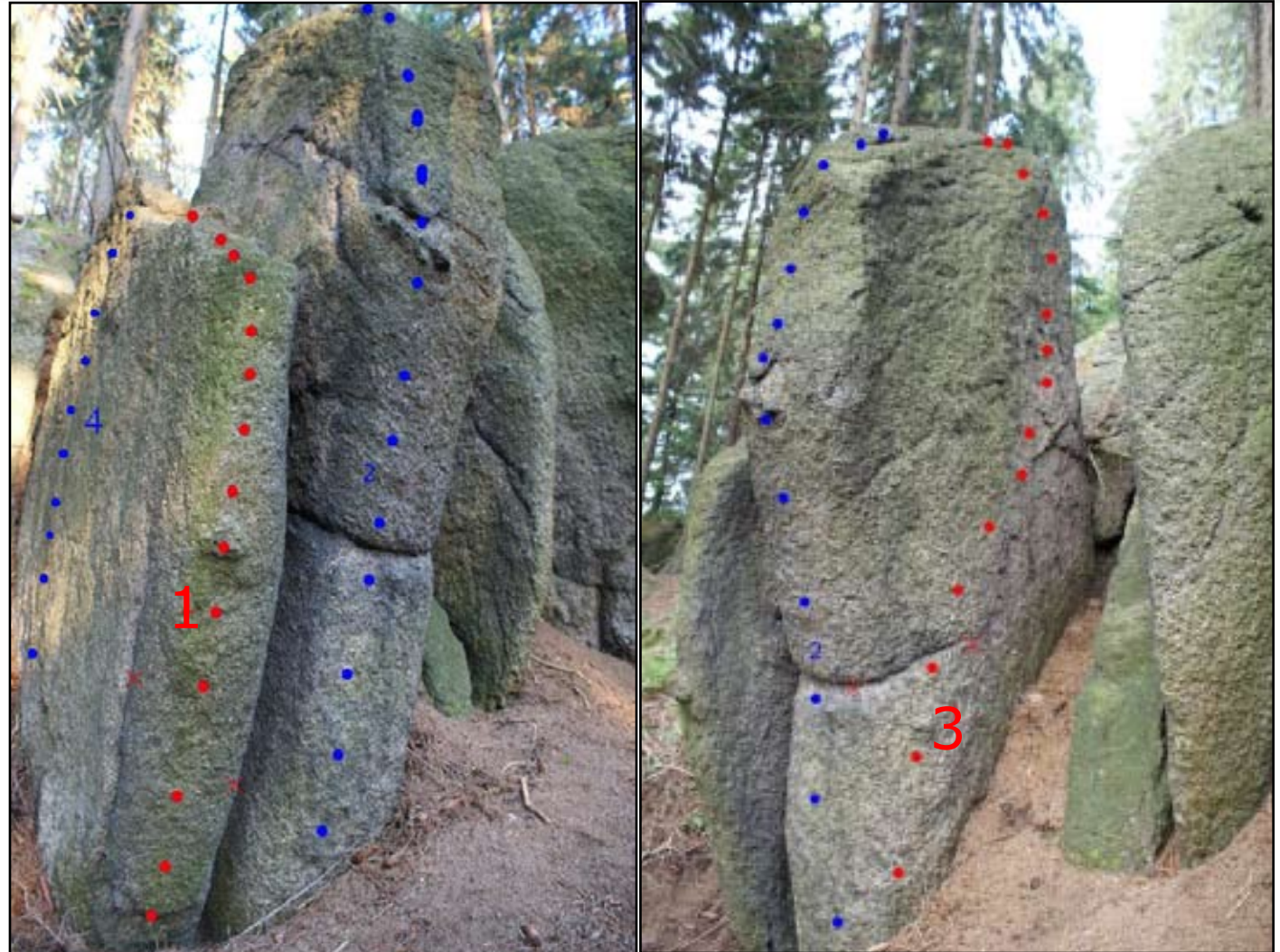
Dach Nein

Routen: 1. Fb 6b;  
Aufstehproblem; **ohne**  
die andere Scheibe  
natürlich!

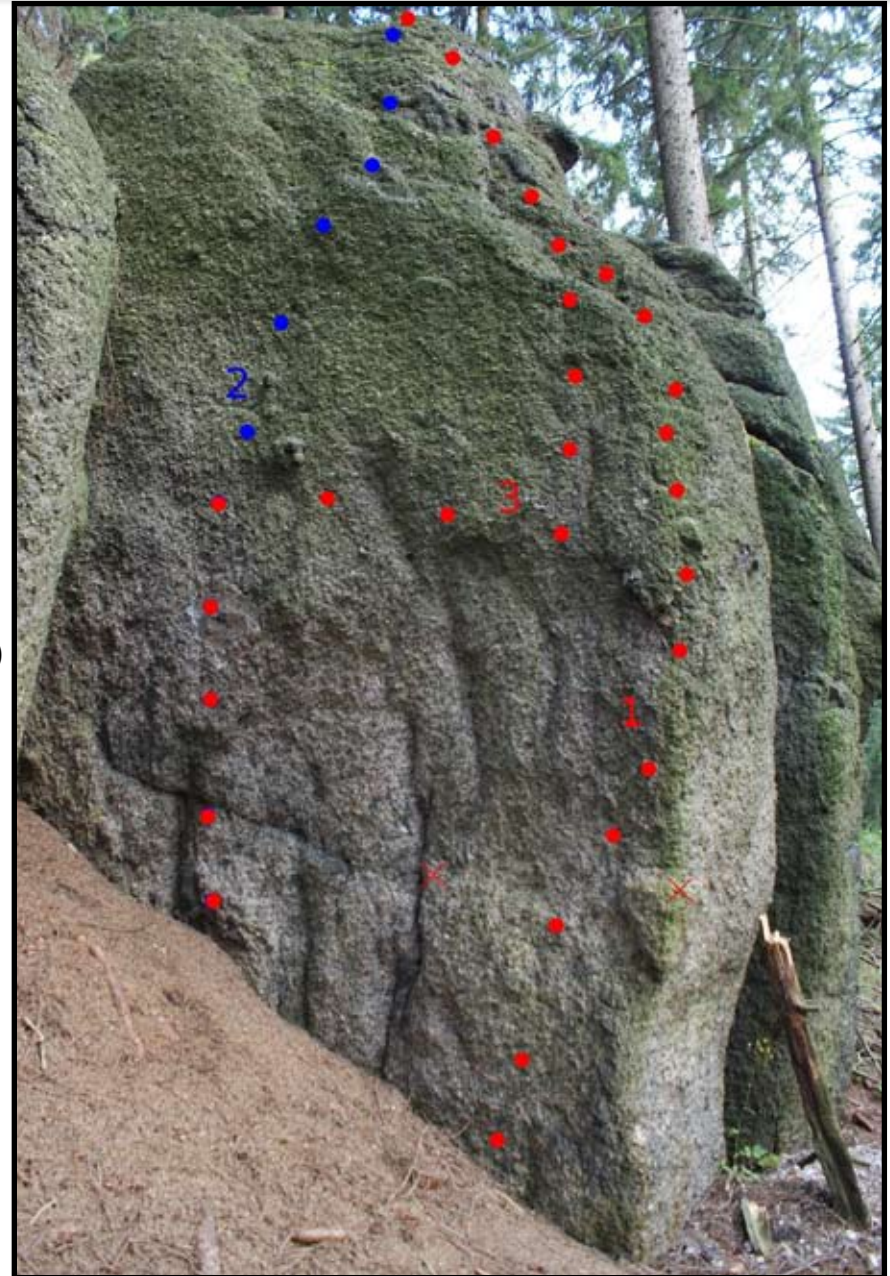
2. Projekt; gute griffe

3. „Biogenese“  
Fb 6c+/7a, ohne linke  
Kante(außer Startgriff)  
(ohne rechte Kante 7a+)  
schräg durch die  
Scheibe zum höchsten Punkt

4. Projekt, glatte Wand, schieß Griffe, kurz, sehr schwer



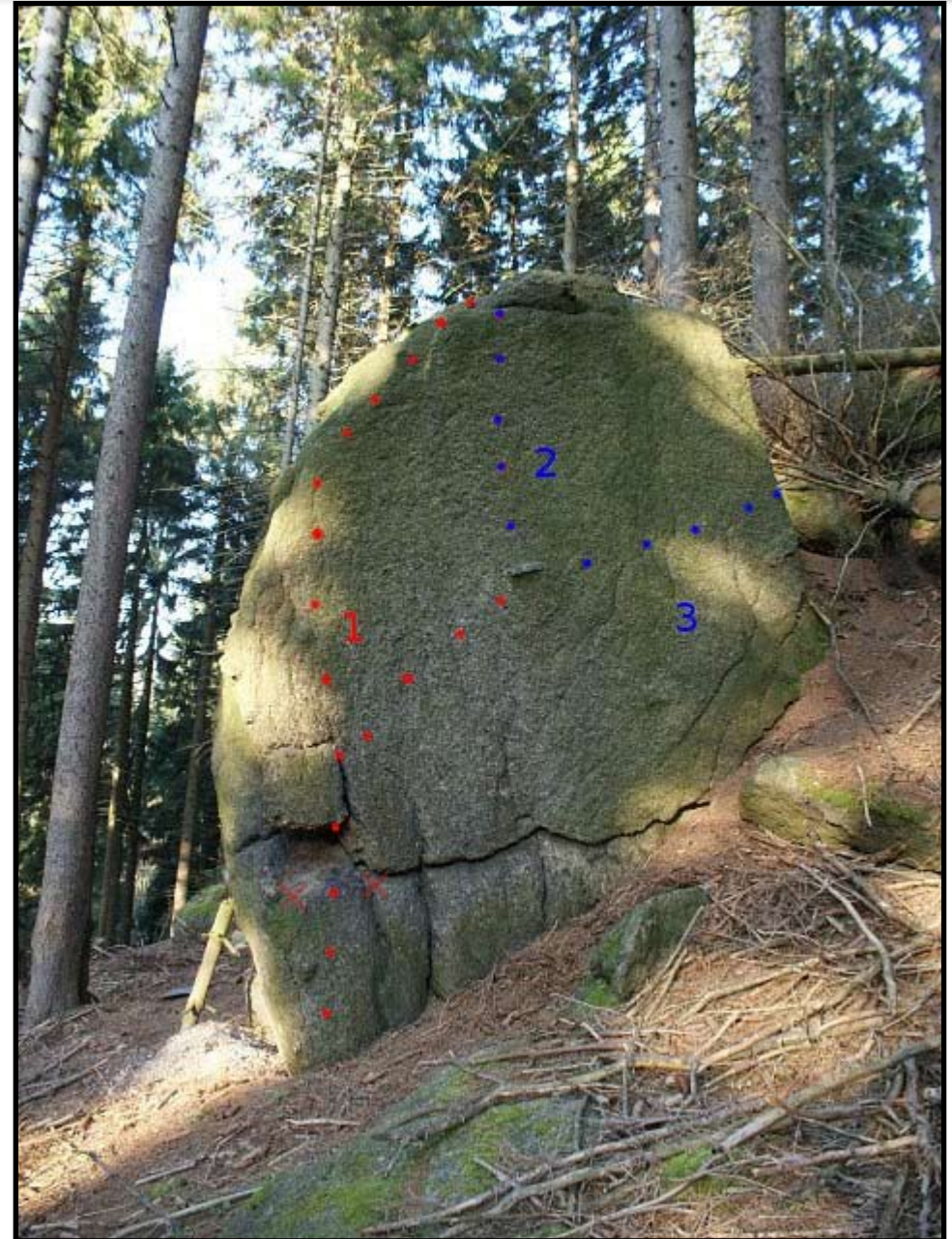
- Fels: Biotitgranit, sau griffig,  
wenig bröslig
- Höhe: rund 4m
- Hinweise: Linie 1 sehr schön, beim Untergriff etwas aufpassen
- Struktur: Platte Ja  
Riss Ja  
Überhang wenig  
Dach Nein
- Routen: 1. „Der Klassiker“, Fb 6a+;  
(nicht hinten um die Scheibe greifen, sonst leichter)
2. Projekt nach Griffausbruch,  
(Dynamo von sehr schlechtem Griff weg?)
3. „Startproblem...?“; Fb 6c;  
vom Sloper rechts quer zu Griff und Top)“  
sehr geiler Boulder!!





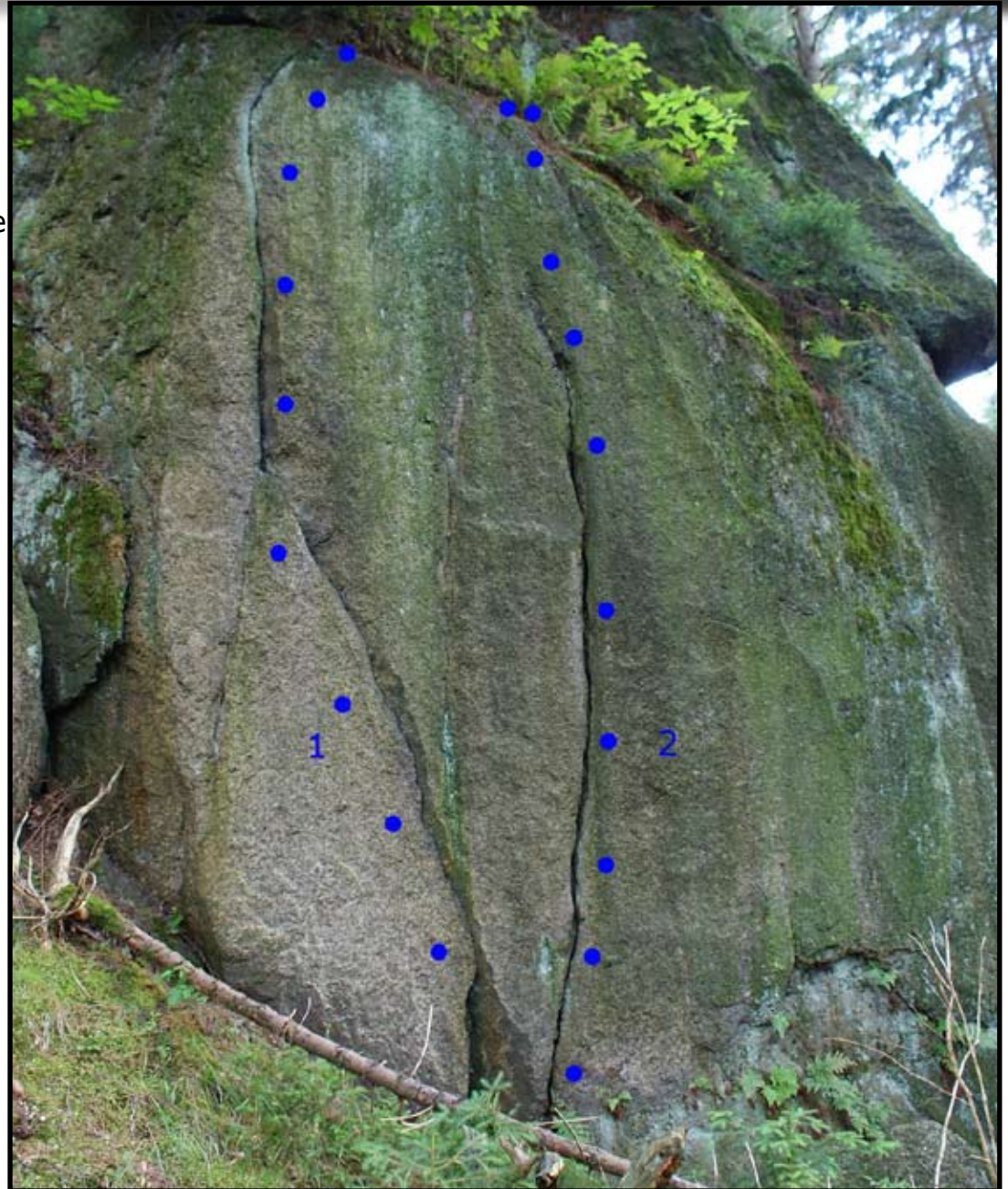
- Fels: Biotitgranit, sau griffig,  
wenig bröslig
- Höhe: rund 4m
- Hinweise: griffarme Platte mit einem zentralen Griff :D
- Struktur: Platte Ja  
Riss Ja  
Überhang Nein  
Dach Nein
- Routen: 1. Fb 5c?; Start an der unteren linken Ecke,  
dann die Kante hinauf  
2. „The Nose“ Fb 6b?  
zum Griff und dann zentral durch die Wand,  
lol  
3. Projekt; schwer mit mini Griffen und Riss-  
spuren...

Schwirigkeiten muss ich noch mal prüfen ;)





- Fels: Biotitgranit, sau griffig,  
rechts aussen etwas bröslig
- Höhe: rund 6m
- Hinweise: Finger/Hand-Risse; noch keine wirkliche  
Begehung; noch Platz für schöne Linien
- Struktur: Platte Ja  
Riss Ja  
Überhang Nein  
Dach Nein
- Routen: 1. Projekt; nach oben raus schwerer  
2. Projekt; nach oben raus schwerer





Fels: Biotitgranit, sau griffig,  
kaum bröslig

Höhe: rund 6m

Hinweise: geile Wand mit schweren  
Linien!

Struktur: Platte Ja

Riss Ja

Überhang leicht

Dach Nein

Routen: 1. „WallStreet“ Fb 6b;  
es gibt **3** Ausstiege:

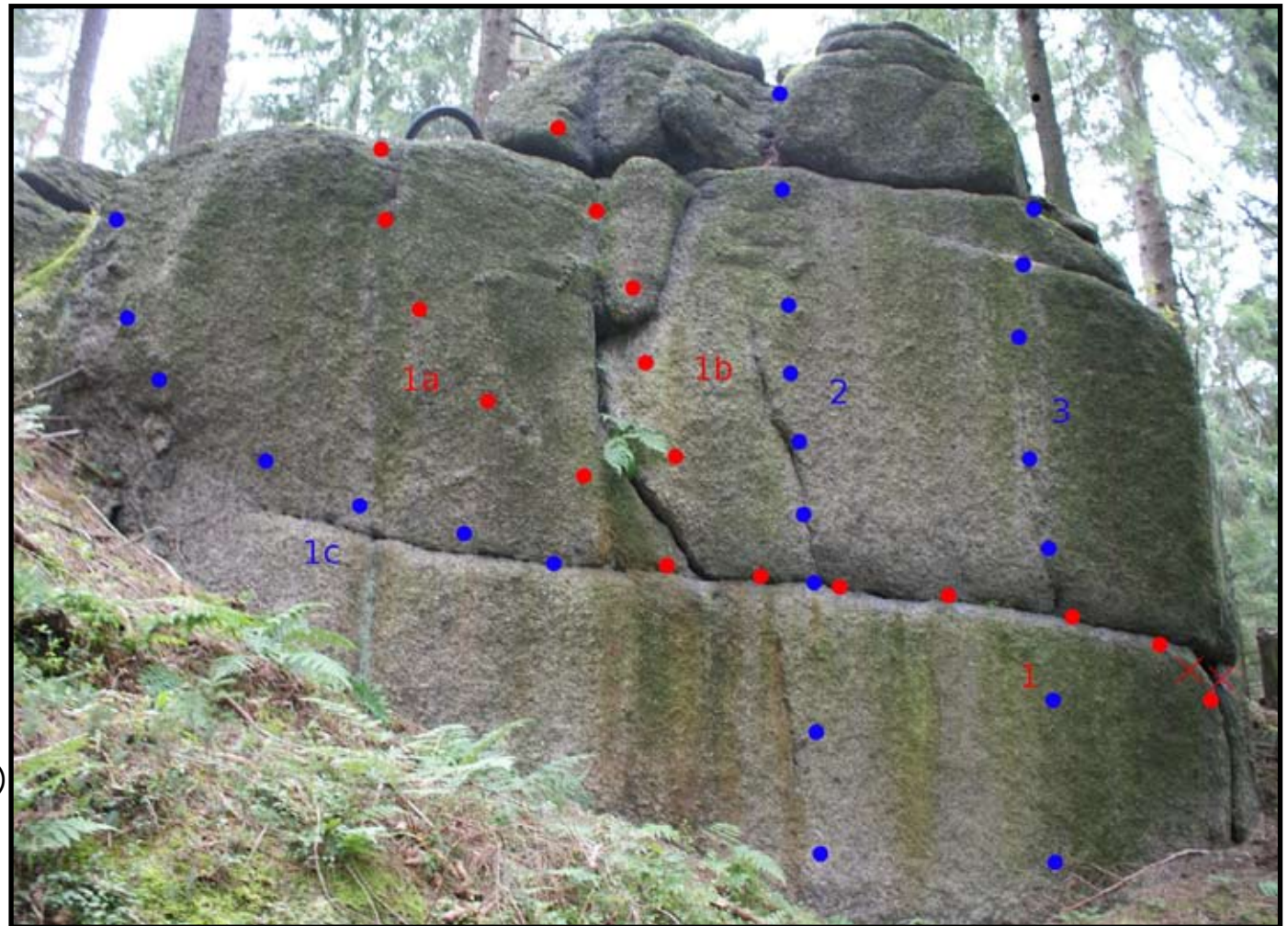
1a ist schwer

1b ist leicht

1c Projekt (sehr schwer ;))

2. Projekt; super Linie;  
schwer ohne 1b Riss!  
ca. 7a+?!?(Stehstart)

3. Projekt; super hart aber könnte möglich sein...



Fels: Biotitgranit, sau griffig,  
kaum bröslig

Höhe: rund 3m bis 1m

Hinweise: Vortsetzung der großen Wall...

Struktur: Platte Ja

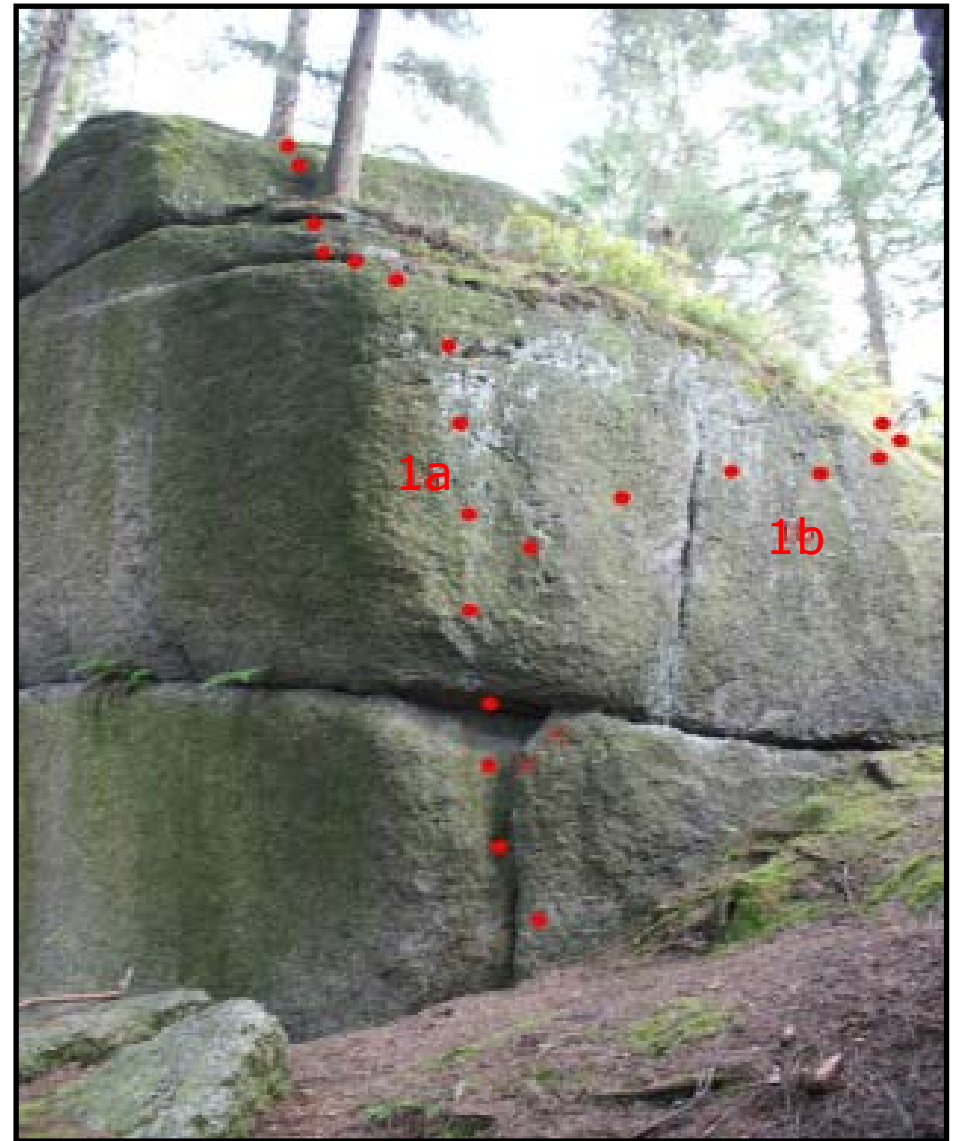
Riss Ja

Überhang Nein

Dach Nein

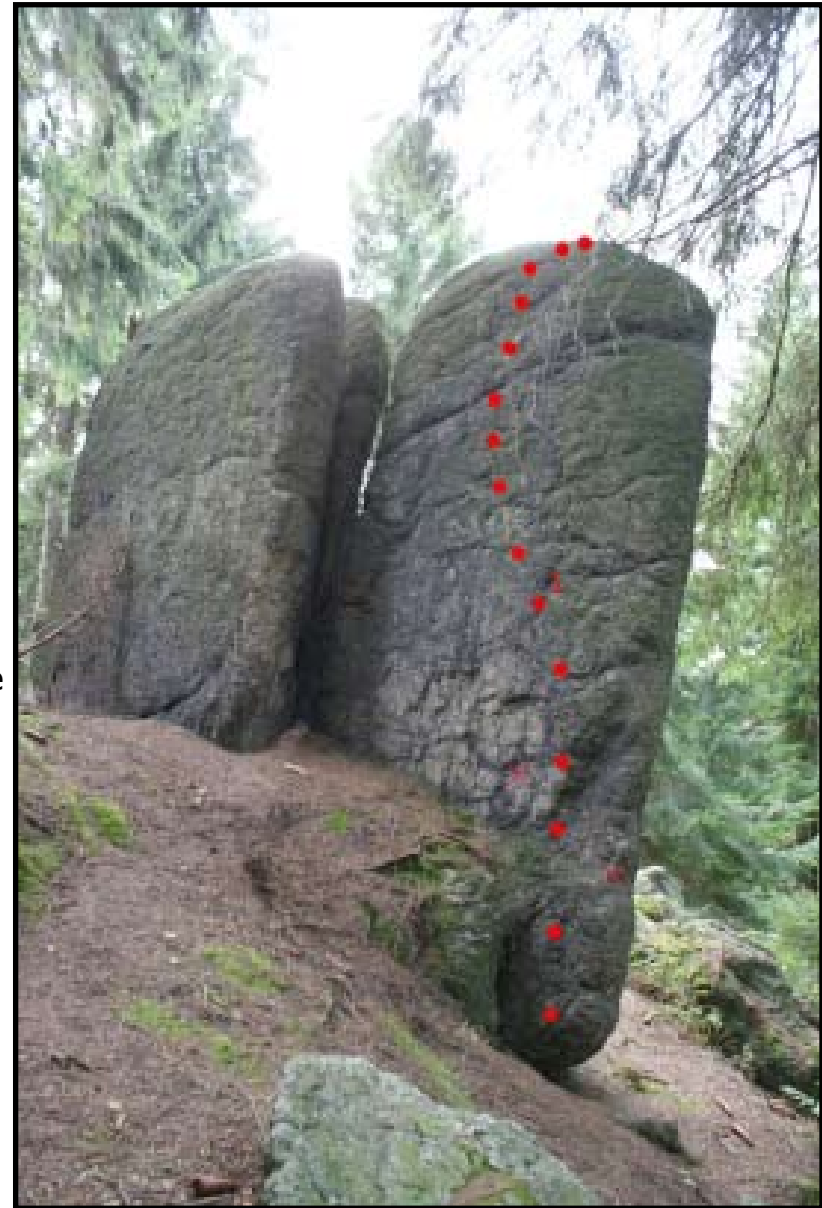
Routen: 1a. „Oologie“ Fb 6c+; direkt ohne rechten  
Riss(zur Not gibts ne Ausstiegswurzel:D )

1b. Fb 6a; rechts weg Quer dur die Wand zum  
geputzten Ausstiegshenkel





- Fels: Biotitgranit, sau griffig,  
kaum bröslig
- Höhe: rund 4m
- Hinweise: nette Optik, geht etwas Steil rechts hiunter d.h.  
Vorsicht
- Struktur: Platte Ja  
Riss Ja  
Überhang wenig  
Dach Nein
- Routen: 1. „Thalamus“ Fb 5c; beim Start um die  
Kante greifen, den Rest ohne Kante durch die Platte  
zum höchsten Punkt  
(mit rechter Kante einfacher?hm...)



Fels: Biotitgranit, sau griffig,  
kaum bröslig

Höhe: rund 4m

Hinweise: nette Optik

Struktur: Platte Ja

Riss Ja

Überhang wenig

Dach Nein

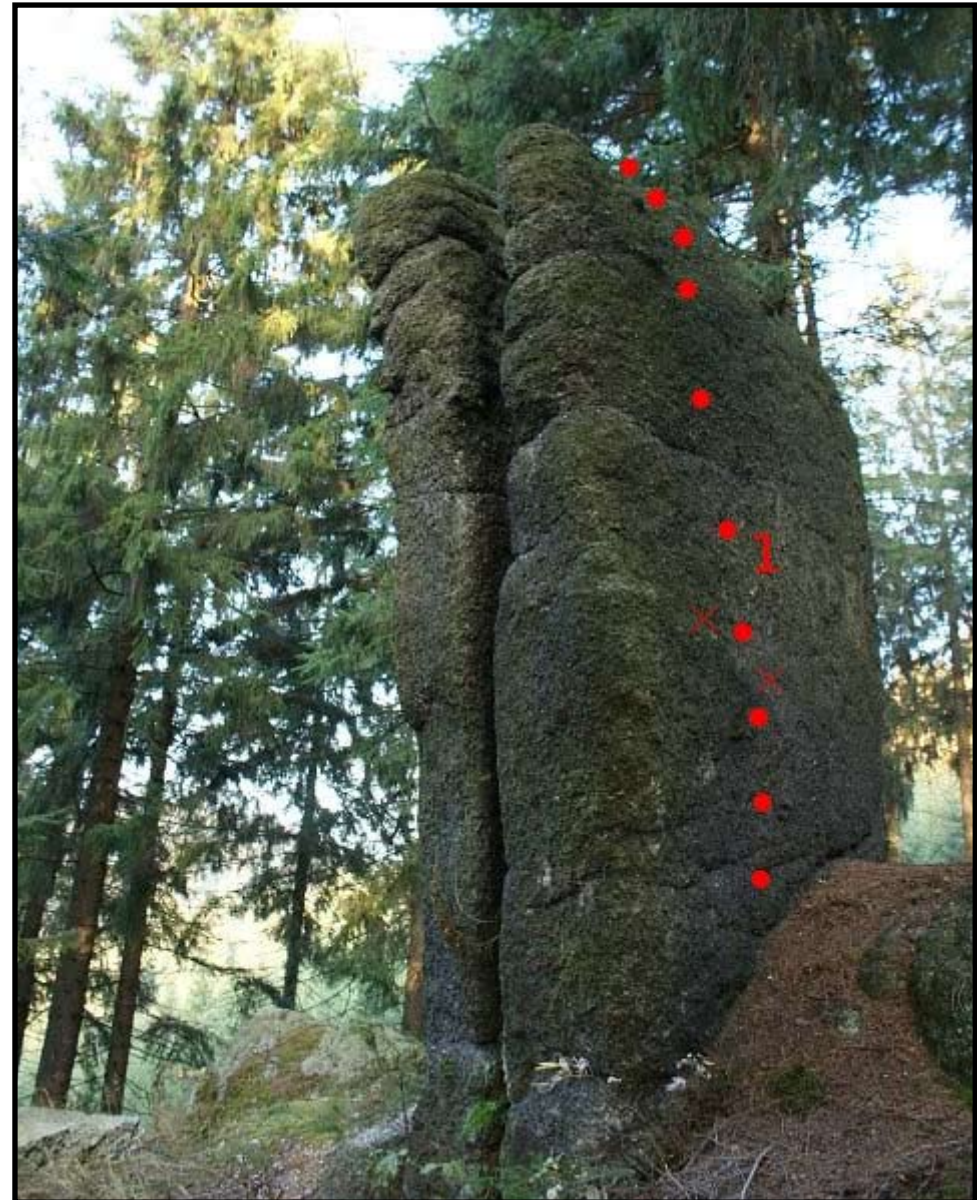
Routen: 1. „Jörg, Pressen!“ Fb 7a; Start an  
markanter Scheibe, im Fußbereich  
am Start etwas bröselig. Oben raus zentral  
durch die Scheibe,  
mit rechter Kante leichter

2. Projekt;  
wenig gute Griffe, interessante Scheibe!





- Fels: Biotitgranit, sau griffig,  
kaum bröslig
- Höhe: rund 3m
- Hinweise: nette Optik
- Struktur: Platte Ja  
Riss Ja  
Überhang Nein  
Dach Nein
- Routen: 1. „Tempo“ Fb 6b+, Start an scharfer  
Leiste(Sitzstart von kleiner Felsscheibe  
am Boden)  
Variante: mit linker Kante leichter  
Fb 6a oder leichter?



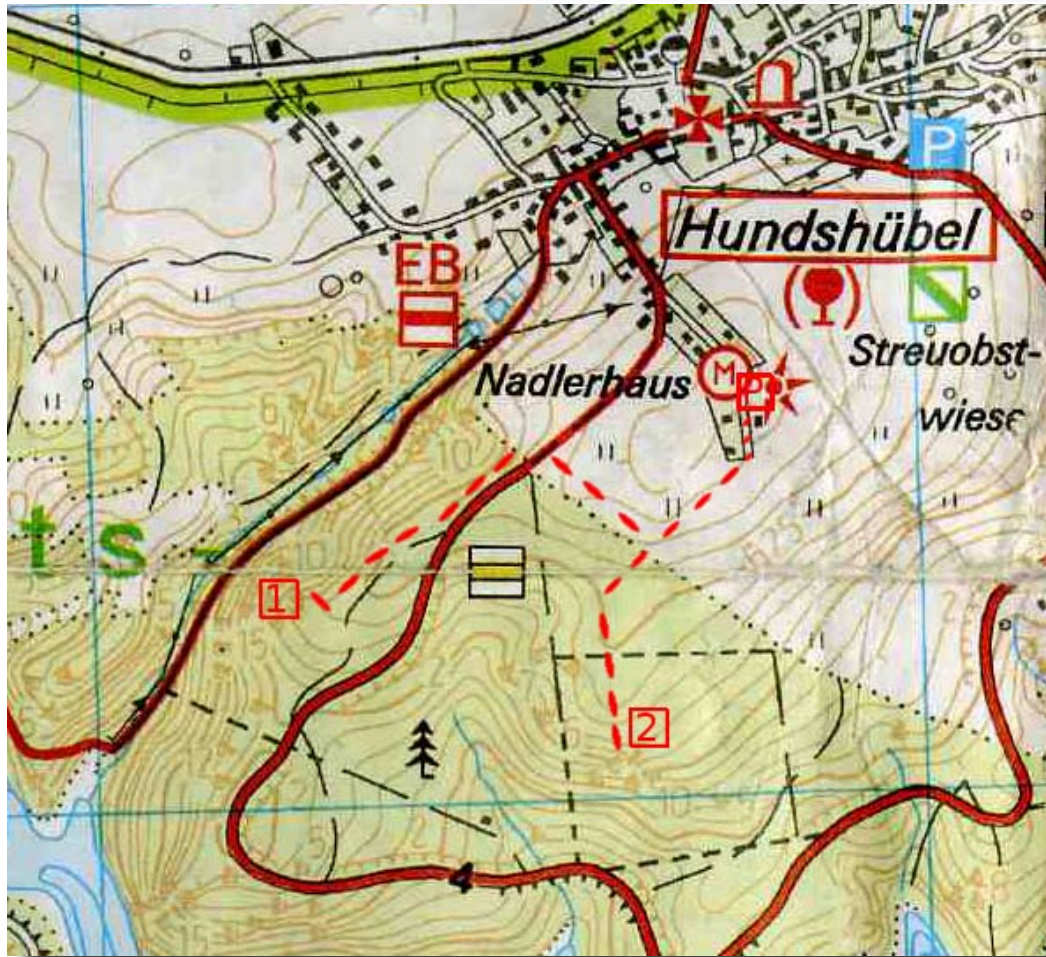
- Fels: Biotitgranit, sau griffig,  
kaum bröslig
- Höhe: rund 2,5m
- Hinweise: schöner Boulderblock, zentral
- Struktur: Platte Ja  
Riss Ja  
Überhang leicht  
Dach Nein
- Routen: 1. „Klemmts?“ Fb 5b?; kurzer  
schöner Boulder auf  
verschiedene Weisen lösbar







## Bouldergebiet Hundshübel, Direkt im Wald hinter dem Ort Richtung Talsperre



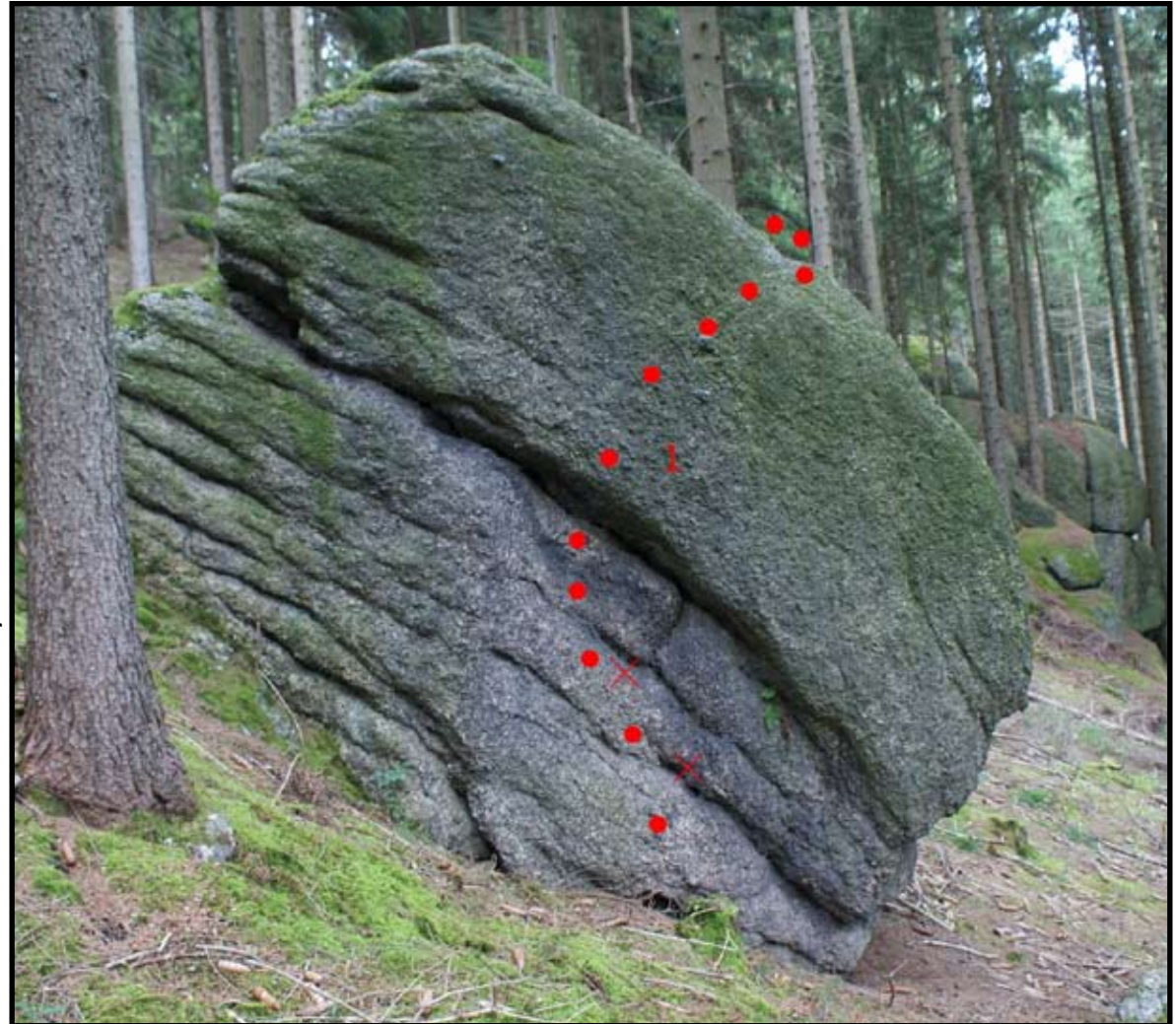
Karte: Landesvermessungsamt Sachsen

Sektor 2 von Hundshübel. Wie Sektor 1 Anfahrt. Geradeaus über die Wiese in den Wald. Über Holzwegen und Stock und Stein bergab zu den gut sichtbaren Felsen. Vom Talsperrenrundweg sieht man sie auf jeden fall :D, da ist man aber schon zu weit...



(2)LINKER SEKTOR  
Neues schönes Gebiet, 2. Sektor in Hundrübel!!! Neu!

- Fels: Biotitgranit, sau griffig,  
kaum bröslig
- Höhe: rund 3,5m
- Hinweise: erster Block dort, noch einiges  
zu holen
- Struktur: Platte Ja  
Riss Ja  
Überhang leicht  
Dach Nein
- Routen: 1. „Alien?“ Fb 6a; netter Boulder  
mit schönem Ausstieg!

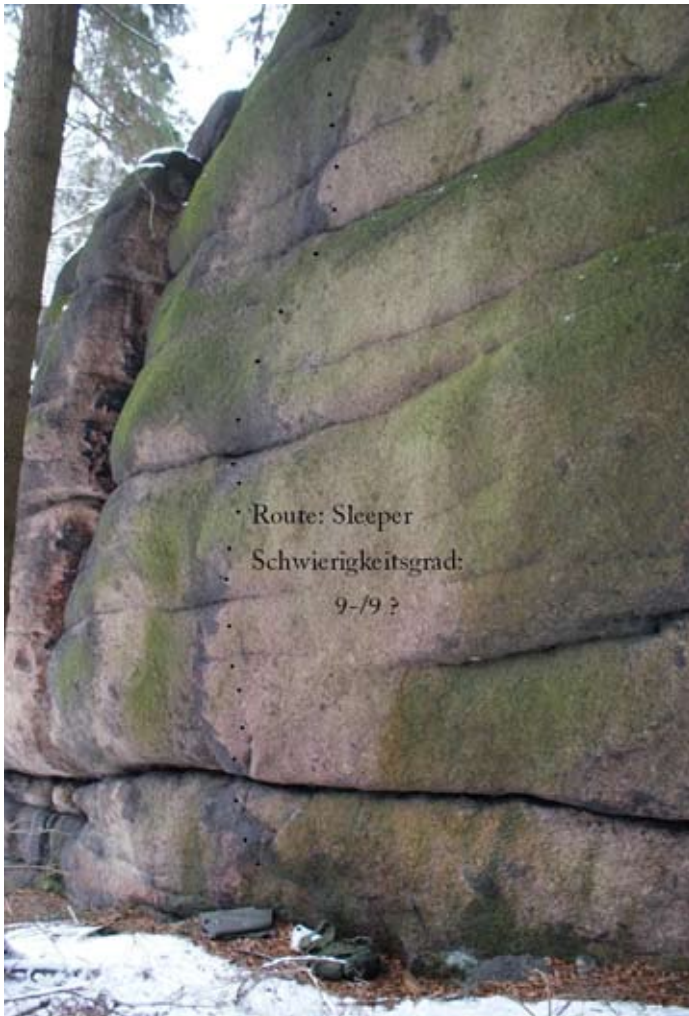






Preview....

hier noch n paar Sachen als vorschau... noch projekte und ne harte Kletterroute ;)  
begehnung kommt im frühjahr!



Lange: rund 12m

Charakter: leicht überhängede Wand,  
kleine Griffscheiben und  
Querrisse,

Fels: natürlich fester  
Eibenstocker Granit

noch keine Absicherung vorhanden...  
lol



## Preview....



Überhängender Granitblock rund 5m hoch,  
kaum Griffe, Routen ab Fb 7b...  
wunderschöne Umgebung ;)



Klassiker im Schneeberger Gebiet??  
Fetter Überhang, mit schweren Linien

Quergang und paar Linien nach oben vorhanden  
:), da hat schonmal jemand was gemacht.  
Linker Teil leicht rechts extrem schwer!

...in dem Gebiet stehen rund 50 Blöcke + Kletter-  
touren möglich













